

Samenwerking bestuurlijk borgen

22 april 2009

André van den Berg
stafmedewerker Loopbaancentrum

2/11

ROC in cijfers in 2008

● Aantal studenten MBO: 19.688

vsv bbl - bol

▶ Niveau 1: 819	25-36%
▶ Niveau 2: 5.775	12-13%
▶ Niveau 3: 5.707	4- 5%
▶ Niveau 4: 7.387	4- 4%

Informatie

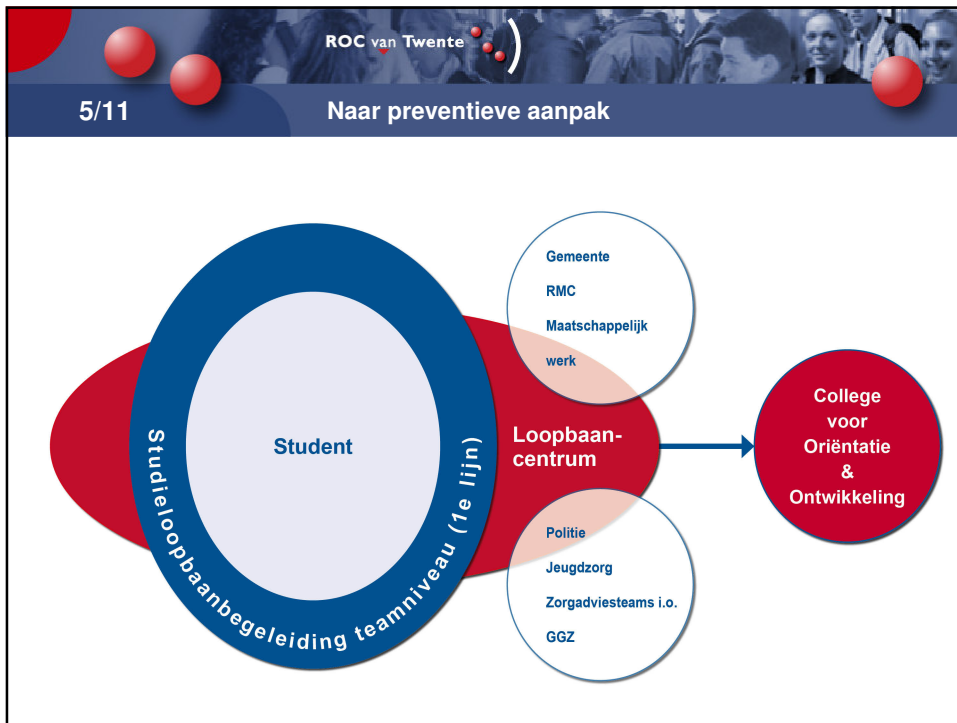
www.rocvantwente.nl

● Aantal studenten tot 23 jaar: 14.624

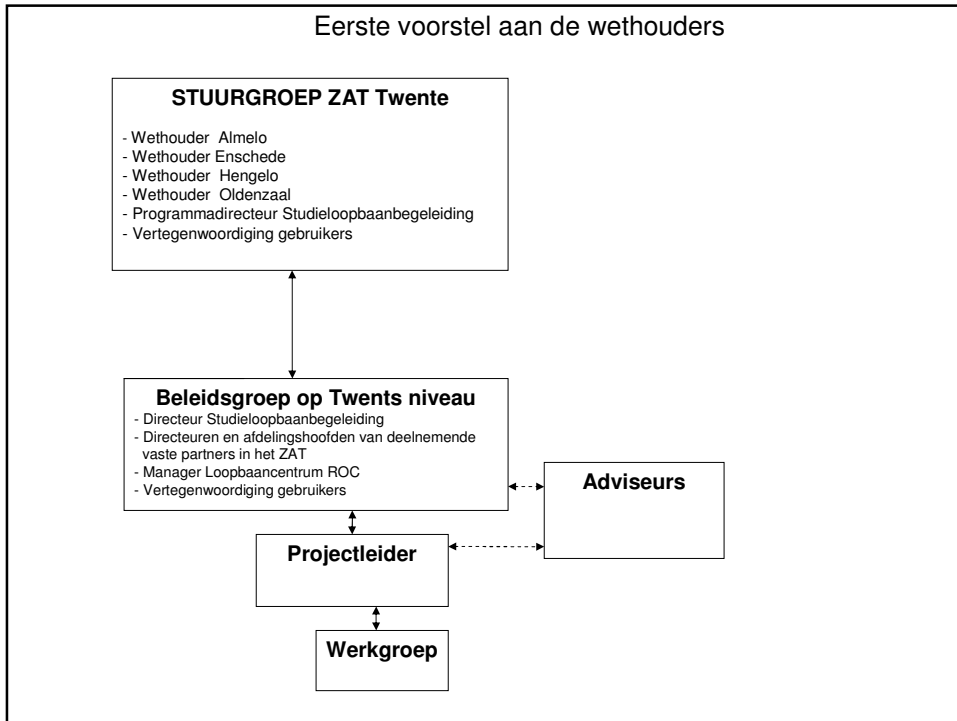
● Voortijdig schoolverlaters (RMC): 7,2%



- Focus op interne opbouw na de fusie
- Ketenbenadering 1^e, 2^e, en 3^e lijn
 - ▶ 1^e lijn: studieloopbaanbegeleiders
 - ▶ 2^e lijn: Loopbaancentrum
 - ▶ 3^e lijn: Zorg- en Adviesteam / derden
- Ontwikkeling 3^e lijn: 2008-2010



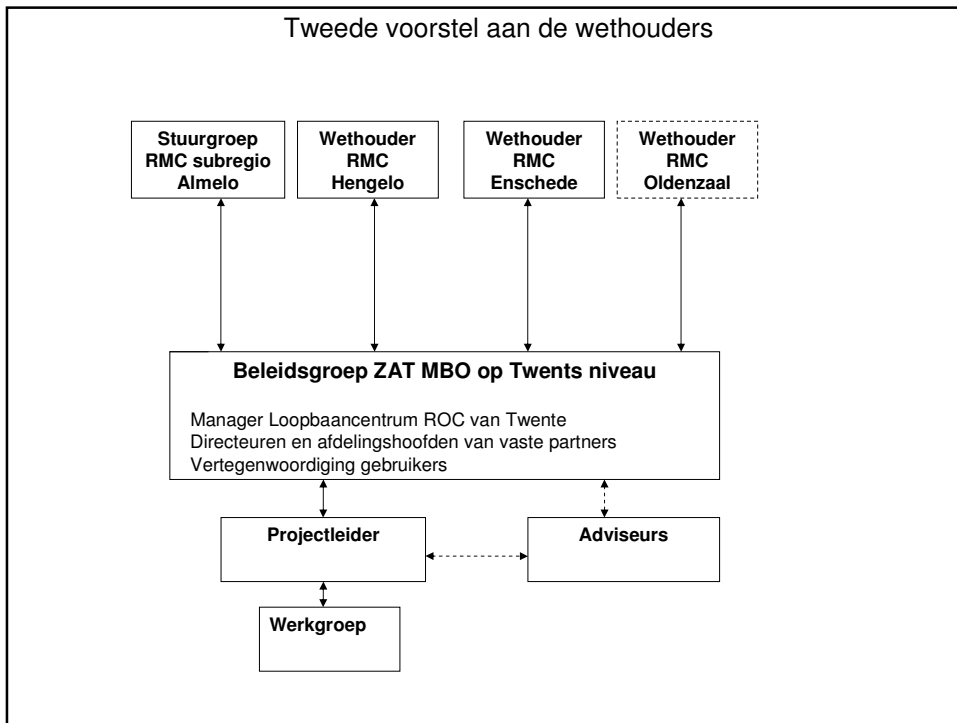
- ROC van Twente
- 6/11 Bestuurlijk draagvlak zoeken
- Directie ROC + wethouders Onderwijs van de 3 grote steden met ROC-locaties in Netwerkstadverband
 - Netwerkstad versus individuele gemeenten
 - ▶ Hengelo : groen licht
 - ▶ Enschede: groen licht
 - ▶ Almelo : oranje licht



ROC van Twente

8/11 Ongelijktijdig vorming van het draagvlak

- Gescheiden ontwikkeling in de regio
- Relatie met CJG's niet eenduidig
- Gevolg is borging op subregionaal of lokaal niveau:
 - ▶ Bestuurlijk twentebreed convenant in 1e instantie mislukt
 - ▶ Samenwerkingscontracten nu in 2^e instantie na pilot in juni
 - ▶ Gemeenteambtenaren nemen regie in contacten rond ZAT



ROC van Twente

10/11 Stellingen

- **Het ROC dient volledig transparant naar gemeenten te zijn over de inzet van Rijksmiddelen in het kader van de zorgstructuur**
- **De verantwoordelijkheid voor de vorming van een ZAT in het MBO ligt bij de gemeente voor wat betreft haarzelf en haar partners (LP, RMC resp. GGD, AMW, BJZ)**

- **Wie heeft ervaring met regionaal bestuurlijk draagvlak vormen?**
- **Wie heeft met succes aanspraak op de WMO kunnen maken inzake preventieve licht pedagogische hulp aan jongeren?**
- **Wie heeft ervaring met gemeenten, die van mening zijn dat het ROC de externe deelname in het ZAT moet bekostigen?**